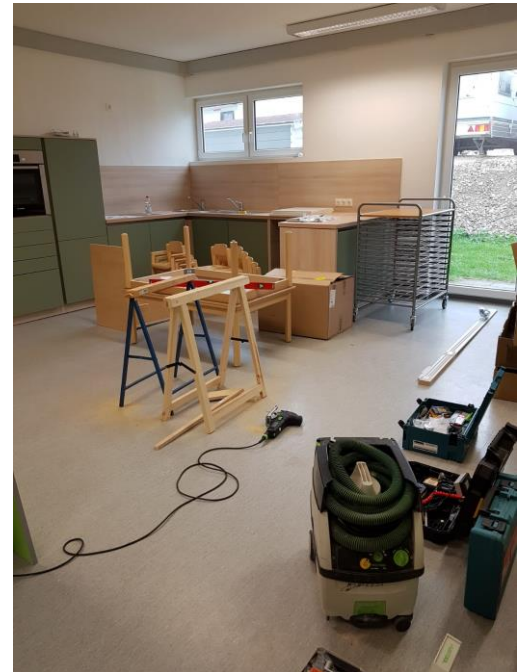


Dezember 2018



## Es ist endlich soweit!

Der Umzug in die neuen Räumlichkeiten der Spielstube Radolfzell ist geschafft. Nach ausgiebiger Planungsphase, stand der grobe Plan fest und der Umzug rückte immer näher. Alle notwendigen Handwerkerarbeiten waren durchgeführt und es konnte los gehen. Wir haben gemeinsam viele Kisten gepackt, Möbel transportiert und in den neuen Räumlichkeiten dann mit viel Freude aufgebaut und eingerichtet. Dank der großen Unterstützung der Elternschaft am Aktionstag, waren wir unglaublich schnell. Auch hier möchten wir uns deshalb nochmals bei allen Helfern herzlich bedanken.





Nach dem Umzug folgten nun einige Tage, die wir damit verbracht haben, die „neue“ Spielstube einzurichten. Zwar sind die Räumlichkeiten natürlich erstmal das Wichtigste, dennoch war es uns sehr wichtig, auch den Alltag mit den Kindern nochmals zu überdenken. Und so haben wir nicht „nur“ die Räumlichkeiten organisiert, sondern auch angefangen, den Alltag der Kinder neu zu planen. Gemeinsam mit den Eltern haben wir für unser neues Nest einen passenden Namen ausgesucht und ein neues Logo entworfen.

Und jetzt können wir sagen, es ist geschafft! So sieht jetzt die Spielstube Schneckenhaus aus:

### **Eingangsbereich/ Garderobe:**

Zur Türe eingetreten, steht man auch schon im großen und freundlichen Eingangsbereich. Die Garderoben bieten Platz für Jacke, Matschkleidung und alles Nötige. Angrenzend führt ein langer Flur in das Herzstück der Einrichtung.



## Kunstabistro

Hier befindet sich das Herzstück der Einrichtung. Hier gibt es eine offene Küche, einen großen Essbereich für alle Kinder. Außerdem befindet sich, wie der Name schon vermuten lässt, auch der Kreativbereich in diesem Raum. Hier kann mit Fingerfarbe gemalt und mit Kleber und Papier gebastelt werden.





### **Montessori- Raum**

Ein großer, heller Raum mit vielen Spielmöglichkeiten. Hier steht spezielles Montessori- Material den Kindern zu Verfügung, aber auch erste Puzzles lassen sich hier finden. Ein Raum, an dem die Kinder konzentriert die Welt entdecken können. Das gemütliche Sofa lädt zum Verweilen ein. Egal, ob man von dort aus das Raumeschehen beobachtet oder gemütlich ein Buch anschaut. Hier findet man Platz dazu.



## Pikler - Raum (Bewegung/ Bauen/ Ruhe)

Hier gibt es Freiraum für autonome Bewegung. Eines der elementaren Bausteine des Pikler-Ansatzes. Aber nicht nur Platz zum Klettern, sondern auch ein Bauteppich findet hier im Raum seinen Platz. Hier können die Kinder sich ausprobieren, klettern, rutschen, rennen und

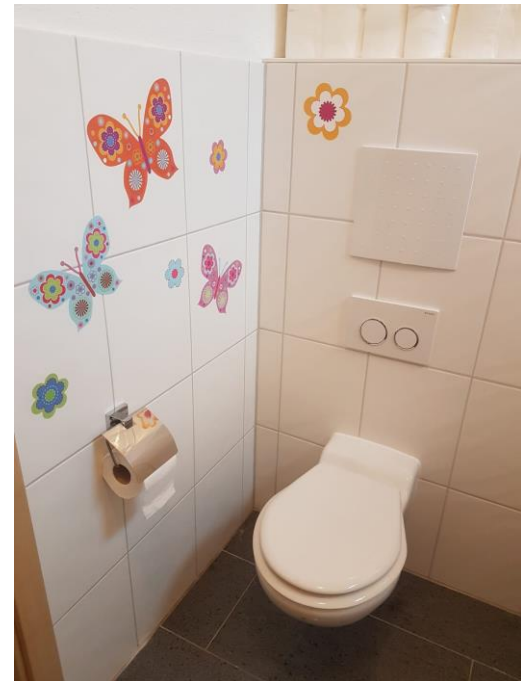


zur Musik tanzen, mit Bausteinen bauen und unsere Autos auf dem Straßenteppich flitzen lassen. Nach der ganzen Bewegung darf es aber auch mal wieder ruhiger sein. Dafür haben wir kleine Bettchen und Matratzen, um ein bisschen ausruhen zu können.



## Wickel- und Sanitärbereich

Wir verfügen über einen großen Wickelbereich mit integriertem Kinderwaschbecken, einer Waschmöglichkeit und einer Treppe zum selbstständigen Erreichen des Wickelplatzes. Ebenso haben wir eine Kindertoilette.



## **Büro**

Ein freundliches, helles und geräumiges Büro rundet die Spielstube im Gesamten ab. Am runden Tisch findet das Team der Spielstube Platz für Sitzungen aber auch Elterngespräche können hier in Ruhe geführt werden.



Als Team der Spielstube Schneckenhaus freuen wir uns sehr, Sie und ihr Kind vielleicht auch bald begrüßen zu dürfen.